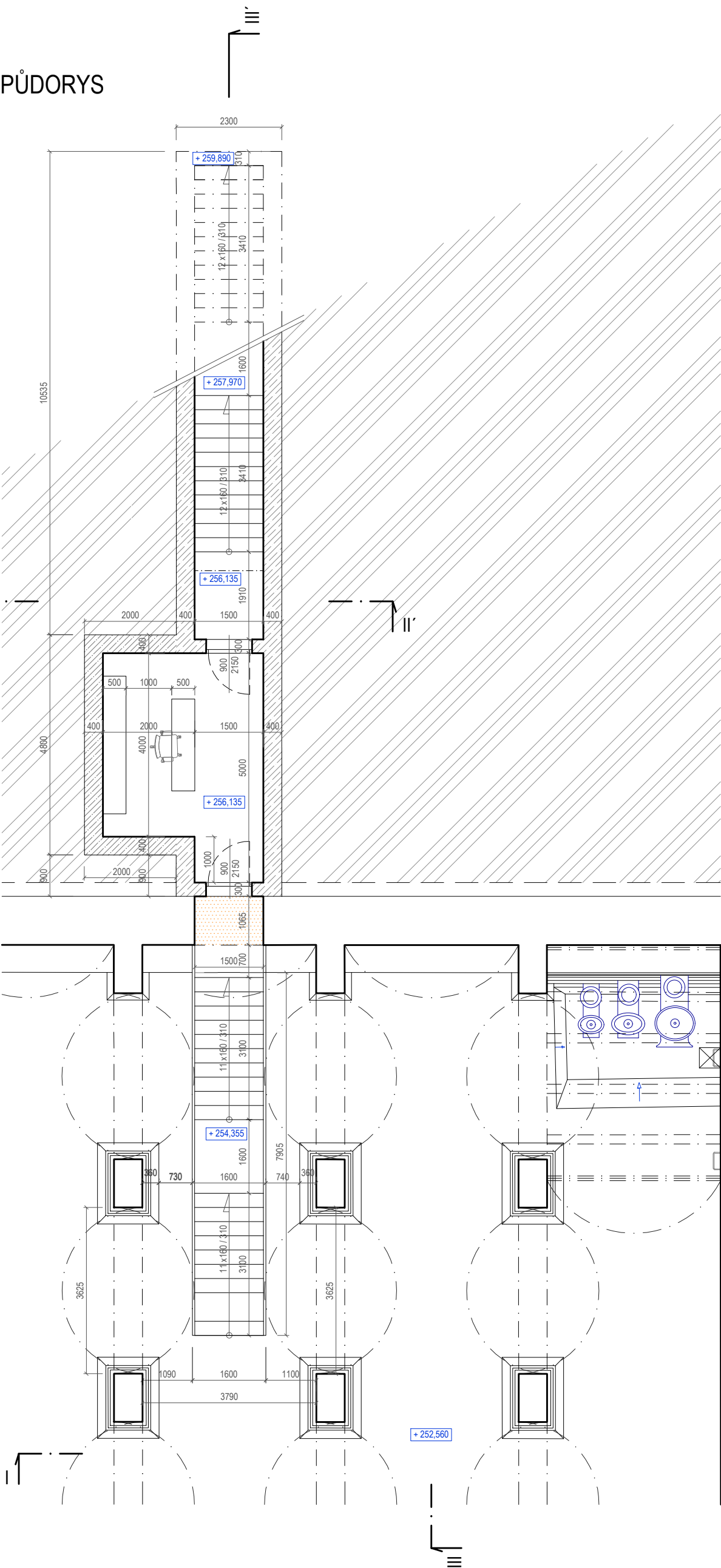
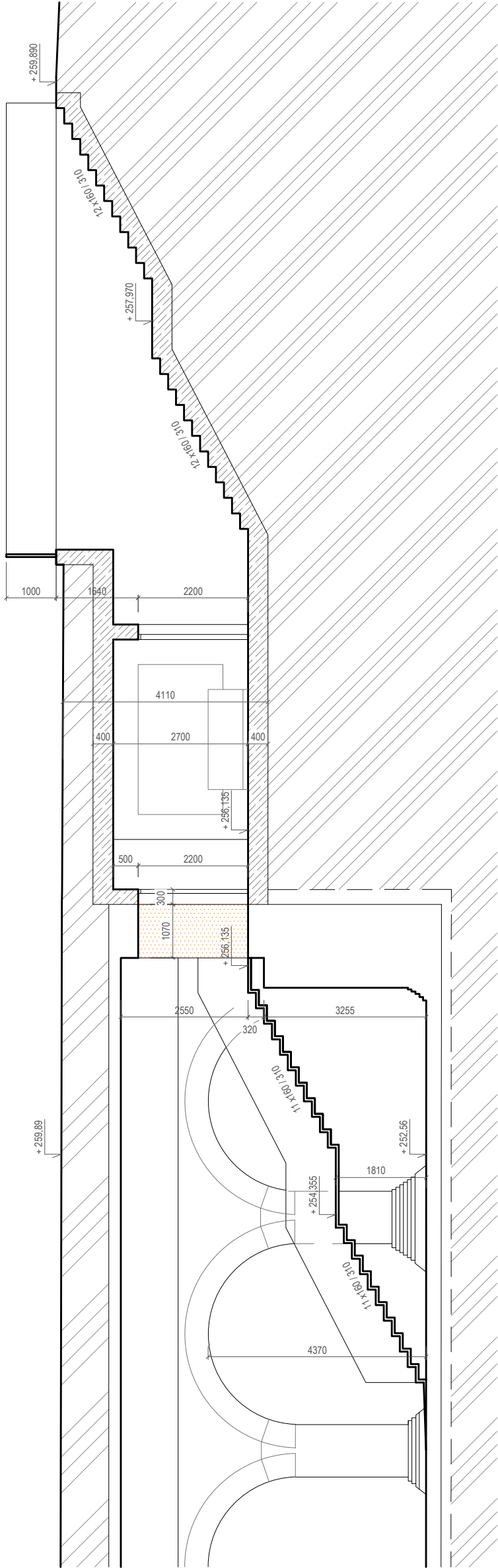


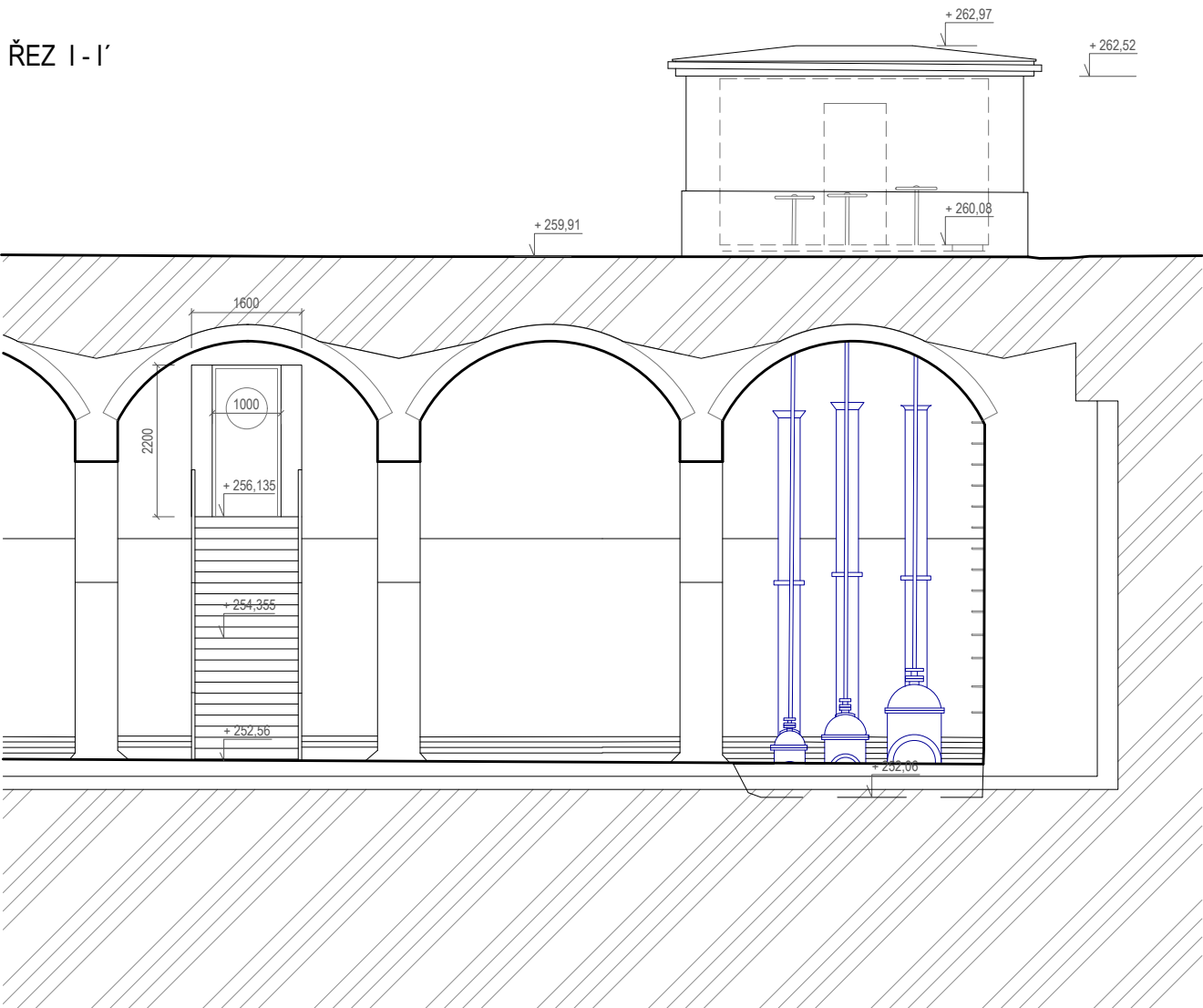
PŮDORYS



ŘEZ III - III'



ŘEZ I - I'



ŘEZ CHODBOU K VODOJEMŮM

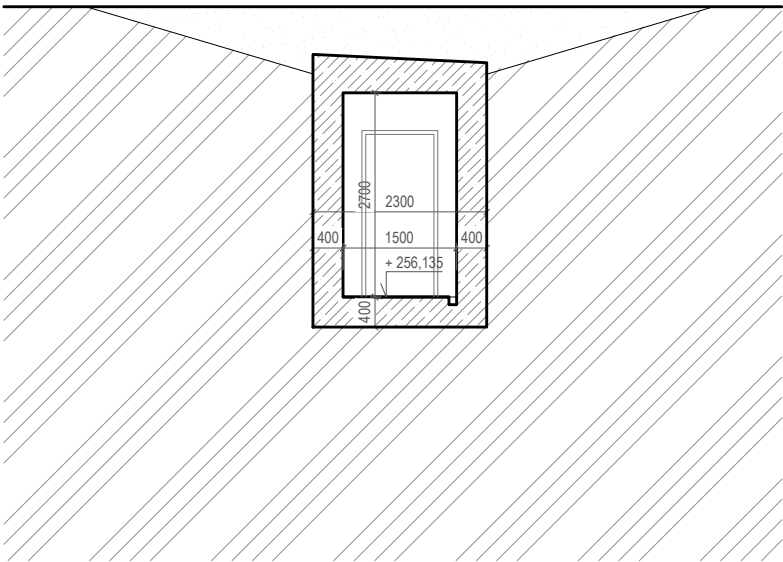
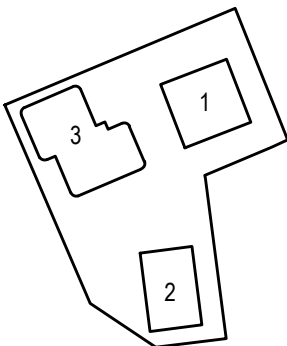


Schéma vodojemů :



SO 02 - VODOJEM 02

± 0,000 = 259,900 m.n.m.

AUTOR	Ing. arch. David Prudík sídl: Spojovací 2, 620 00 Brno, tel: +420 777 271 749	
ODPOVĚDNÝ PROJEKTANT	Ing. arch. David Prudík	
VYPRACOVAL	Ing. arch. Terezie Havlíková, Bc. Ondřej Sedá	
NÁZEV VÝKRESU	02.02. HLAVNÍ VSTUP DO VODOJEMU	MĚŘÍTKO 1:100
NÁZEV AKCE	REKONSTRUKCE HISTORICKÉHO VODÁRENSKÉHO AREÁLU BÝVALÝCH MĚSTSKÝCH VODOJEMŮ, ŽLUTÝ KOPEC V BRNĚ	DATUM 05/2021
INVESTOR	Statutární město Brno Dominikánské náměstí 196/1, Brno-město, 602 00 Brno	Č. PARÉ
MÍSTO STAVBY	Brno, parc. č. 325, 326, 327, 328, 329, 330; k.ú. Staré Brno 610089	
STUPEŇ	DSP - dokumentace pro vydání společného povolení	